



物件概要（中古一戸建）

種 別		既存住宅								
価 格		価 格 ¥37,500,000円								
所 在 地		金沢市木曳野3丁目184番					小学校	木曳野		
							中学校	金石		
住居表示		金沢市木曳野3丁目184番地								
用途地域		第1種住居地域			都市計画	市街化区域				
土 地	面 積	公簿 172.71 m ² 54.05 坪		土地権利	所有権					
				建／容	建ぺい率 60 % 容積率 200 %					
	地 目	宅地		条 件 等	建築条件無し					
	現 況	建付地		国土法届						
道 路	画 地	中間画地	方角	幅員	接道の長さ	公道私道	舗装	位置指定	私道負担面積	
		道路1	東側	約6 m	約9 m	公道	有			
		道路2	南側	約6 m	約12 m	公道	有			
交 通	最 寄 交 通 機 関	「桂町南」バス停 下車徒歩 約2 分			最寄施設	セブンイレブン金沢桂町店 徒歩約3分				
建 物	区 分	中古	駐車台数	3 台	建築年月	平成21年3月12日新築（築16年）				
	構 造	木造合金メッキ鋼板葺き			延床面積	131.29 m ² （39.71坪）				
		地上 2 階/地下 階			電 気	オール電化				
	間 取	3LDK+畳コーナー			ガ ス					
	備 考	1階：LDK約29帖（畳コーナー含）・寝室6.5帖・WC 2階：洋室5帖・洋室10帖・UB・WC・サンルーム			飲 水	公営				
					排 水	下水				
そ の 他	引 渡 日	2026年3月～ （応相談）			定借付					
					手付保証					
	特 徴	アイワホームさん注文住宅			開発許可番号					
					建築確認番号					
	備 考	金沢市でも人気の高い木曳野で3LDKの中古住宅☆広々としたLDKは畳コーナーもあり開放的です！リビング階段で家族のコミュニケーションも取れる間取りは近年人気です。2階の洋室10帖は間仕切りを入れることで2部屋にすることも可能！カーポートや、BBQスペースもあり、立地も含めおすすめの一棟です。								
報酬額		規定手数料が必須となります			取引形態					



未来に託す、未来に繋げる、お手伝い。
Entrusting to the future. Connecting to the future.

株式会社 Ruto

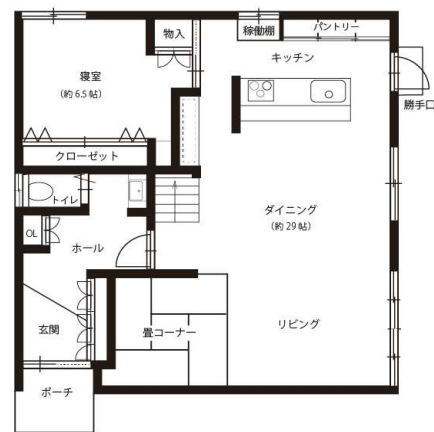
〒920-0347 石川県金沢市松村町ス210番地
TEL:076-255-6081 FAX:076-255-6082 MAIL:info@ru-to.co.jp
HP:http://ru-to.co.jp 石川県知事(1)第4485号



(公社)石川県宅地建物取引業協会会員、北陸不動産公正取引協議会加盟事業者



Ruto



1 階



2 階

Ruto